

RENZO PIANO A PARIGI

FONDAZIONE PATHÉ

Speciale
MALTA

Intervista
M2P

Milano
THE GREEN PLACE



MAD / MAGAZZINI DONNAFUGATA A RAGUSA

DAL BAROCCO CON RIGORE

Tra conservazione e trasformazione. Nel centro storico di Ragusa un intervento esemplare per rigore e rispetto dal luogo converte in locale bar e ristorante alcuni ambienti di servizio del Palazzo di Donnafugata

Tra i restauri della prima edizione del Premio nazionale Bar e Ristoranti d'Autore, indetto dall'Istituto nazionale di Architettura Italiana con l'Associazione Gianbattista Rossi e la Facoltà di Architettura dell'Università degli Studi Roma Tre, nelle istituzioni

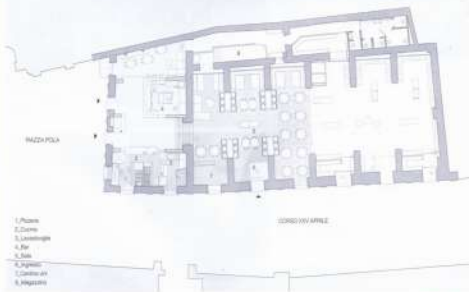
della giunta il MAD, progetto di Gabriele Marignelli e Corrado Tancini dello studio Architetto Architettura di Ragusa, è ripreso "il restauro in un contesto storico di eccezionale bellezza recuperando e valorizzando gli usi diversi e stratificati del tempo. Attraverso un uso raffinato dei contrasti tra materiali antichi e nuovi, il locale re-interpreta con un'attenzione chiave di lettura la relazione tra elementi storici, memoria del passato ed elementi contemporanei necessari all'intervento della nuova funzione".

Collocato negli spazi che erano i magazzini annessi al Palazzo Donnafugata nel centro storico di Ragusa Ibla, periferia dell'Unesco, il nuovo spazio si basa sul contrasto tra la preesistenza architettonica e un design minimale e funzionale all'impiego decisamente contemporaneo.

Dalbanco principale del ristorante, con il locale anche da Corso EEE Agatù, è formato da un'ala grande volume scandita da una serie di archi in pietra. L'intervento ha previsto la realizzazione di una nuova pelle in legno

Storia. Una foto del progetto con il dettaglio in bianco del locale che in basso è l'attuale e in alto è la struttura nel nuovo spazio reale (foto: M. Giorgio Pizzani)







di legno tinto in nero che riveste il pavimento. In questo polo è stata integrata un'illuminazione a Led bianca e minimalista che esalta la forma e lo scorcio stesso degli archi in pietra. Ricavata nell'area del locale prospiciente piazza Pola (l'ex area piazza Maggiore del centro storico), la zona bar è caratterizzata dalla presenza del portale dell'adossato chiesa di San Giuseppe, gioiello del barocco milanese attribuito all'architetto Romano Gagliardi, edificata agli inizi del 1700 sui resti della chiesa di San Tommaso, distrutta dal terremoto del 1693. Sul lato opposto al muro in cui si trova il portale nel quale è incastonato il portale è stato prolungato la cucina a vista separata dal bar da una grande vetrata. Collocato in posizione centrale, il bancone del bar è rivestito in lastra grigia con linee in parete perimetrali senza soluzione di continuità.

Uso di materiali come il legno, il ferro, la lastra grigia e il cemento conferisce un carattere contemporaneo all'intervento a cura un dialogo continuo connotato con la pietra degli archi e la scenografia plastica storica del portale barocco.

SCHEDA

Località Pogliano (Bo) (BO)

Anno di realizzazione 2014

Committente Cuni - Spa Srl

Progetto Architetto: Architecture, Giacomo Margonari e Corrado Tassinari

Impresa di realizzazion Poma (consorzio) Srl

