



Il centro storico di Favara. Sotto, l'Alba Palace Hotel: le facciate testimoniano la ricerca del rapporto dialettico tra restauro e innesti contemporanei (foto ©Salvatore Gozzo).

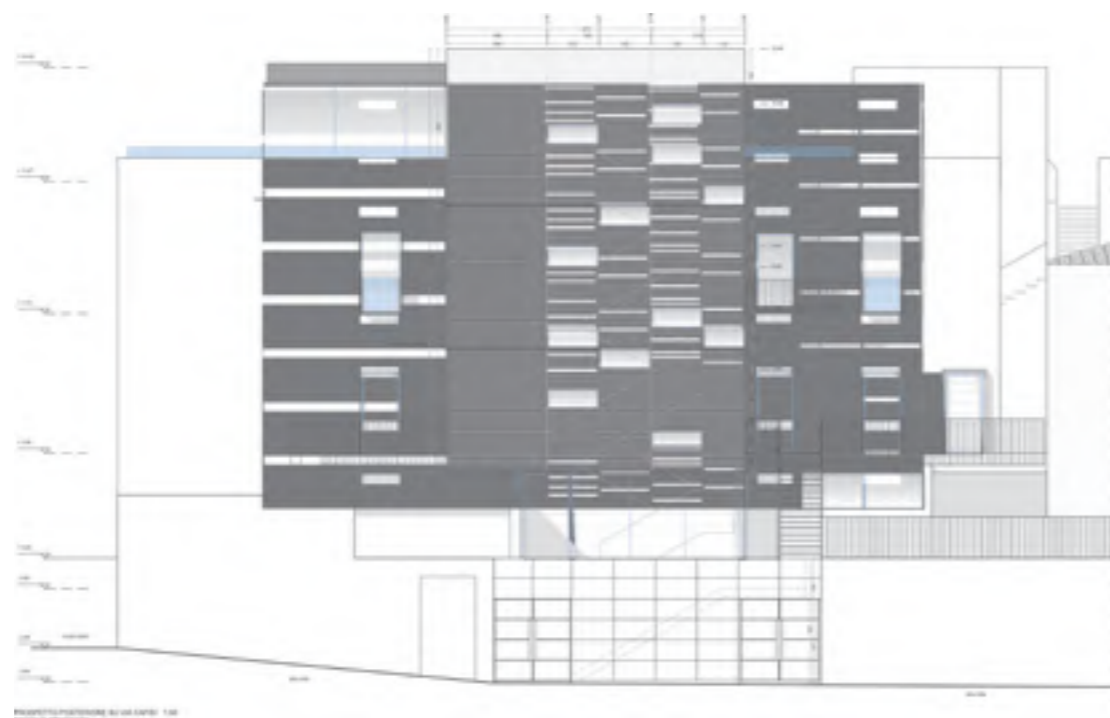


Architrend Architecture

È uno studio d'architettura di Ragusa, fondato nel 1989 da Gaetano Manganello e Carmelo Tumino. Lo studio si occupa di progettazione di edifici pubblici, residenze private e resort. Nel 2012, il lavoro di Manganello e Tumino è stato selezionato per il premio Medaglia d'Oro dell'Architettura della Triennale di Milano e per il Padiglione Italia della XIII Biennale di Architettura di Venezia. Con il progetto oggetto del servizio nel 2017 lo studio ha vinto il premio internazionale di architettura e design Bar/Ristoranti/Hotel d'Autore di In/Arch e Gambero Rosso.

www.architrend.it

La facciata sulla corte interna caratterizzata dal nuovo corpo scala in cemento armato a vista (foto ©Salvatore Gozzo). Nei disegni, le facciate dell'edificio dopo l'intervento di restauro (© Architrend Architecture).



ALBA PALACE HOTEL, FAVARA, AGRIGENTO

INNESTI CONTEMPORANEI

Un intervento di rigenerazione urbana a Favara ripropone il tema del rapporto tra tradizione e attualità del moderno. L'albergo, collocato in pieno centro cittadino, è stato progettato da Gaetano Manganello, che con Carmelo Tumino nel 1989 fondò lo studio di progettazione Architrend Architecture

Da tempo Favara, paese interno dell'Agri-grigentino, è noto per il Favara Cultural Park, iniziativa avviata da un privato per il recupero di abitazioni e cortili del centro storico in condizioni di abbandono attraverso il coinvolgimento di una comunità di giovani artisti. Il festival che qui si svolge da qualche anno è un'esplosione di creatività e il richiamo internazionale che è riuscito a creare dimostra che arte e cultura sono strumenti di sviluppo e di rigenerazione per aree escluse dai banali flussi del turismo di massa.

Il progetto dello studio Architrend per l'Alba Palace si inserisce in questo quadro dinamico facendone propria la filosofia. L'intervento su un'edilizia tradizionale tipica del luogo ne modifica sostanzial-



Da destra in senso orario, una camera dell'Alba Palace Hotel, la sala ristorante a piano terra e il nuovo corpo scale in cemento a vista (foto Salvatore Gozzo).



mente i connotati. A prescindere dalle ragioni funzionali e di qualità dell'abitare, che pure sono il primo motivo delle scelte, i materiali adottati – quasi una rassegna di modernità – conferiscono alla realizzazione quella dinamicità che caratterizza un luogo prima sonnolento e fermo nel proprio invecchiamento. Conservata, la facciata su strada è ora caratterizzata dai nuovi balconi aggettanti in vetro e acciaio brunito, in sintonia con i serramenti, studiati per assicurare la massima luminosità agli ambienti interni, mentre a quella sulla corte interna, intonacata bianca, viene giustapposto il moderno corpo scala in cemento a vista, ritmato per tutta l'altezza da sottili finestrate orizzontali. A loro volta, gli ambienti delle venti camere al primo e secondo livello sono caratterizzati dai solai con travi a vista di legno lamellare e lamiera grezza all'intradosso. L'ultimo livello dell'edificio, demolito, è stato so-

stituito con un nuovo padiglione e due terrazze, la prima riservata a una suite e la seconda annessa a un lounge bar con saletta ristorante da cui, all'aperto o attraverso le ampie pareti vetrate, si gode uno splendido panorama sul castello e la chiesa madre di Favara. Nella modernità e con il dinamismo di cui si parlava in apertura, la trasformazione conserva intera la sicilianità del luogo. L'Alba Palace – vincitore nel 2017 del premio internazionale bar/alberghi/ristoranti d'autore di In/Arch e Gambero Rosso – è un hotel contemporaneo di matrice siciliana nel cuore della Sicilia. Non sapremmo immaginarlo altrove ■

In alto, nelle foto di Salvatore Gozzo il padiglione realizzato in sommità dell'edificio apre alla vista della città e della chiesa Madre (a destra, dal terrazzo con idromassaggio della suite).

CREDITI

Località Favara (Ag)
Committente Antonino Alba
Progetto architettonico Architrend Architecture
Project leader Gaetano Manganello
Cronologia 2014 (inizio lavori) 2017 (consegna)
Superficie 1.610 mq
Costo dell'intervento 2.000.000 di euro
Impresa di costruzioni Alba Antonino
Arredi PAM Srl
Sanitari Ceramica Flaminia
Rubinerie Fantini
Fotografie Salvatore Gozzo

Pianta del piano terra
 (©Architrend Architecture).

inside

PRODUZIONE ARTIGIANA MOBILI MAESTRI NEL VESTIRE GLI INTERNI

Produzione Artigiana Mobili ha realizzato tutti gli arredi della hall, delle camere e di parti del ristorante compresa la boiserie di Alba Palace e ogni singolo elemento è stato curato da maestri ebanisti. Da oltre 25 anni l'azienda si occupa della progettazione e realizzazione di elementi d'arredo su misura, di lavorazione in serie per importanti catene di franchising, contract e hotel. Ogni manufatto è un pezzo unico, creato ad hoc secondo le esigenze e i desideri del committente.

Pam allestisce gli ambienti in una logica sartoriale e in funzione dello stile e degli spazi e oltre al legno, materiale di riferimento, è specializzata nella progettazione e lavorazione del Corian DuPont.

PAM Srl
 Via Allegrezza sn
 91011 Alcamo TP
 info@pamsrl.com | www.pamsrl.com

