

ARCHITETTI

ITALIANI

LE NUOVE

GENERAZIONI

A CURA DI MARCO MULAZZANI

Electa

rizza tumino manganello



Complesso scolastico a Ragusa L'intervento è ubicato nella periferia ovest di Ragusa, in un'area ai margini dell'edificato e della campagna ragusana, caratterizzata dalla fitta trama dei muri in pietra a secco. Il progetto del nuovo Istituto professionale di stato per l'industria e l'artigianato tende a recuperare elementi della tradizione insediativa locale (quali, ad esempio, le corti aperte e chiuse) e, nel contempo, ambisce a costituire un frammento architettonico precisamente riconoscibile rispetto all'espansione edilizia indifferenziata della periferia. Il primo lotto realizzato del complesso scolastico comprende gli uffici amministrativi, parte delle aule e dei laboratori, la biblioteca e un auditorium. La diversificazione degli spazi richiesta dal programma funzionale è ordinata dalla galleria di distribuzione longitudinale che diviene generatrice di corpi edilizi la cui disposizione, secondo uno schema a pettine, crea una successione articolata di spazi esterni a corte aperta o chiusa. Dall'ingresso principale, sottolineato da una pensilina metallica a sbalzo, si accede al volume a tripla altezza dell'atrio e a quello cilindrico dei collegamenti verticali. Si tratta di spazi dove predomina la luce naturale e nei quali si può godere di una grande varietà di scorci visivi. La galleria di distribuzione, coperta da una struttura sinusoidale in cemento armato, è sorretta da snelli pilastri che nel loro sviluppo verticale intercettano i ballatoi di distribuzione. Il fronte principale, rivolto a nord, si caratterizza per i pilastri rastremati a doppia altezza e per due facciate inclinate in senso opposto, una in vetro e l'altra in rame preossidato. I tagli orizzontali delle finestre a nastro, come nella biblioteca e nell'auditorium, consentono a chi si trova all'interno di trapiandare il paesaggio circostante, creando un percorso dinamico-narrativo. Il progetto contempera programma funzionale e caratteristiche del luogo, ricercando con determinazione una confluenza di elementi capaci di conferire all'architettura la sua vera ragione di essere nello spazio.

progetto e direzione lavori

Giovanni Rizza, Carmelo Tumino, Gaetano Manganello

committente

Provincia Regionale di Ragusa

strutture

Giovanni Solarino

impianti

Sebastiano Valvo

impresa

B.M. srl, Monterosso Almo (RG)

cronologia

1992-93

progetto

1997-99

realizzazione I lotto

dati dimensionali

17.000 mq

superficie del lotto

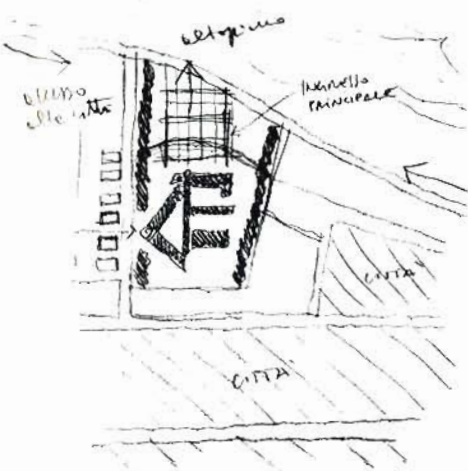
8800 mq

superficie complessiva del progetto

39.000 mc

volume complessivo del progetto

Giovanni Rizza (Ragusa 1954) si laurea nel 1985 a Palermo. Svolge attività professionale nel campo della progettazione architettonica, urbanistica e di interni, realizzando numerosi interventi, sia pubblici che privati. Collabora con G. Manganello e altri al progetto del Prg di Ragusa. Attualmente si sta occupando del progetto di un sistema di collegamenti verticali nel centro storico di Ragusa Ibla e della ristrutturazione di una ex centrale Enel in museo comunale a Vittoria. **Gaetano Manganello** (Ragusa 1960) e **Carmelo Tumino** (Ragusa 1960) si laureano nel 1985 a Firenze con Adolfo Natalini. Nel 1988 fondano lo studio Architrend Associati, operando sia nel settore pubblico che privato. Hanno realizzato diverse case unifamiliari, due complessi di abitazione per cooperative, una casa per anziani, sistemazione di giardini pubblici, edifici industriali e commerciali, oltre a numerosi interventi di architettura di interni sia per negozi che per abitazioni. Tra i lavori in corso il restauro di due chiese in val di Noto, una residenza sanitaria per anziani e un edificio per laboratori e uffici.



1



GIUSEPPE LEONE

2



GIUSEPPE LEONE

3



GIUSEPPE LEONE

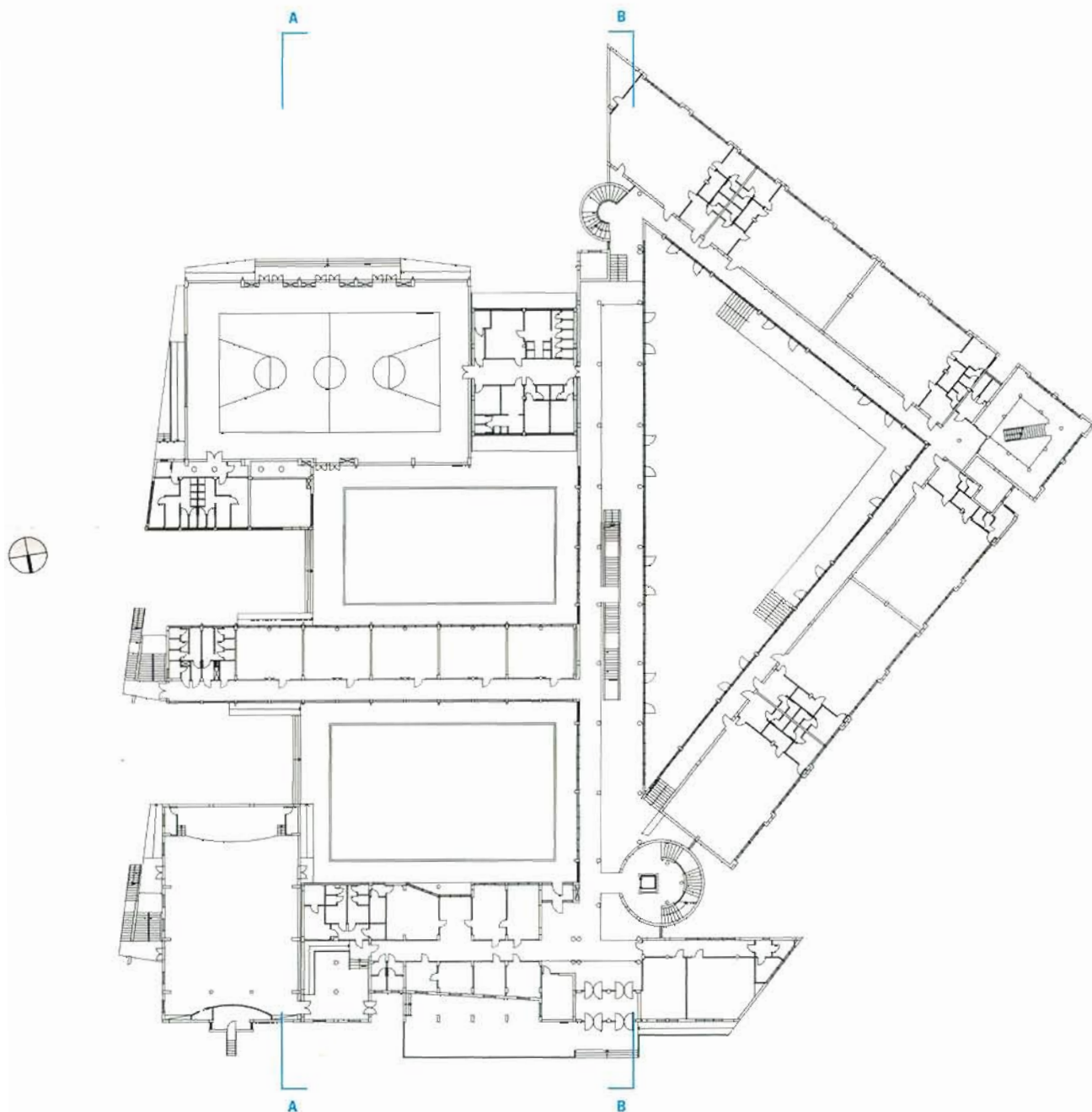
4



GIUSEPPE LEONE



GIUSEPPE LEONE



- 1 la testata del blocco aule con l'auditorium
 - 2 4 5 viste esterne e interna del volume cilindrico delle scale
 - 3 il portico di ingresso
 - 6
 - 7
- pianta piano terreno 1:1000
sezioni AA e BB 1:750

6
7

