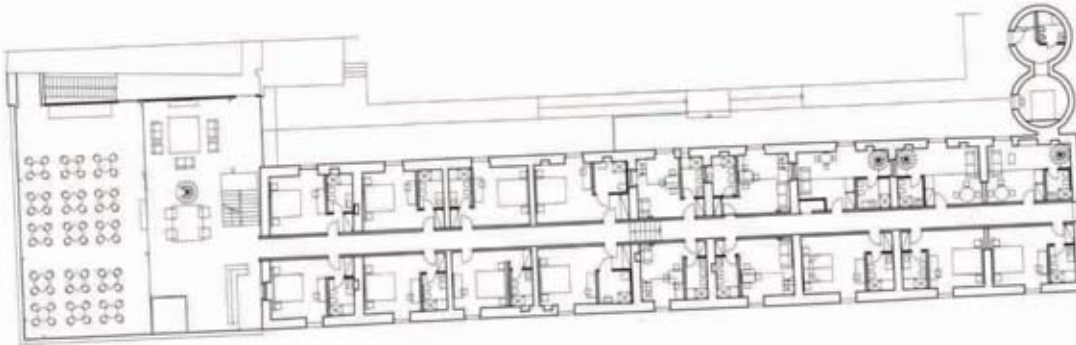


ARCHITETTI IBLEI/ La professione

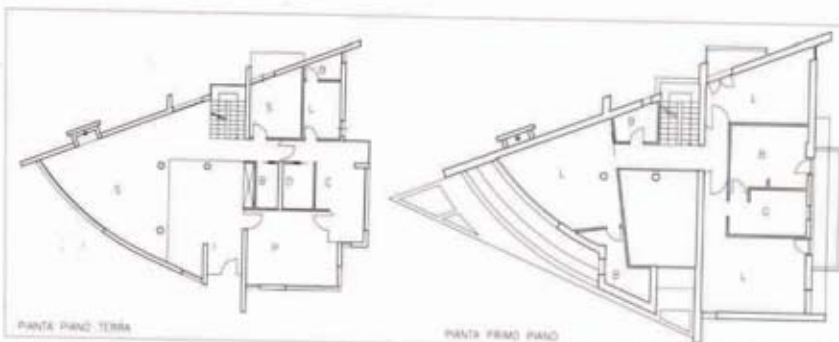
V

Mostra di realizzazioni e progetti



IL RAPPORTO DIALETTICO TRA IL RIUSO DEL FABBRICATO STORICO DELLA FINE DELL'OTTOCENTO COME CORPO DELLE CAMERE, E LA COSTRUZIONE DI UNA NUOVA HALL CON STRUTTURA IN ACCIAIO LEGNO E VETRO, COSTITUISCE IL TEMA DOMINANTE DI QUESTO PROGETTO.
LA REALIZZAZIONE DI UN GIARDINO CON ESSENZE MEDITERRANEE, DI UNA PISCINA CON ANNESSO PERGOLATO IN LEGNO E DI UN PADIGLIONE DESTINATO A BAR E LOCALI SERVIZI, VALORIZZA L'ALBERGO, OLTRE A CREARE UN AMBIENTE ADATTO A BANCHETTI ALL'APERTO.





LA VILLA UNIFAMILIARE È UBICATA IN UNA LOTTIZZAZIONE PERIFERICA IN UN CONTESTO DI EDILIZIA CORRENTE. LA FORMA TRIANGOLARE DELLA COSTRUZIONE DATA DALLA PARTICOLARE CONFORMAZIONE DEL LOTTO È STATA RESA PIÙ DINAMICA DA SETTI IN MURATURA DI CUI UNO RIVESTITO IN PIETRA A SPACCO. UNA PENNACOLA CHIUDE PLANIMETRICAMENTE IL TRIANGOLO, CREANDO UN FORTE SVALZO CHE GENERA TENSIONE. ALL'INTERNO, UN DOPPIO VOLUME CARATTERIZZA L'INGRESSO, CON UNA BALCONATA CHE SI AFFACCIA SUL SOGGIORNO. LA COSTRUZIONE ASSUME COSÌ UNA PROPRIA PACATA MODERNITÀ.

