

PROJECT  
B House

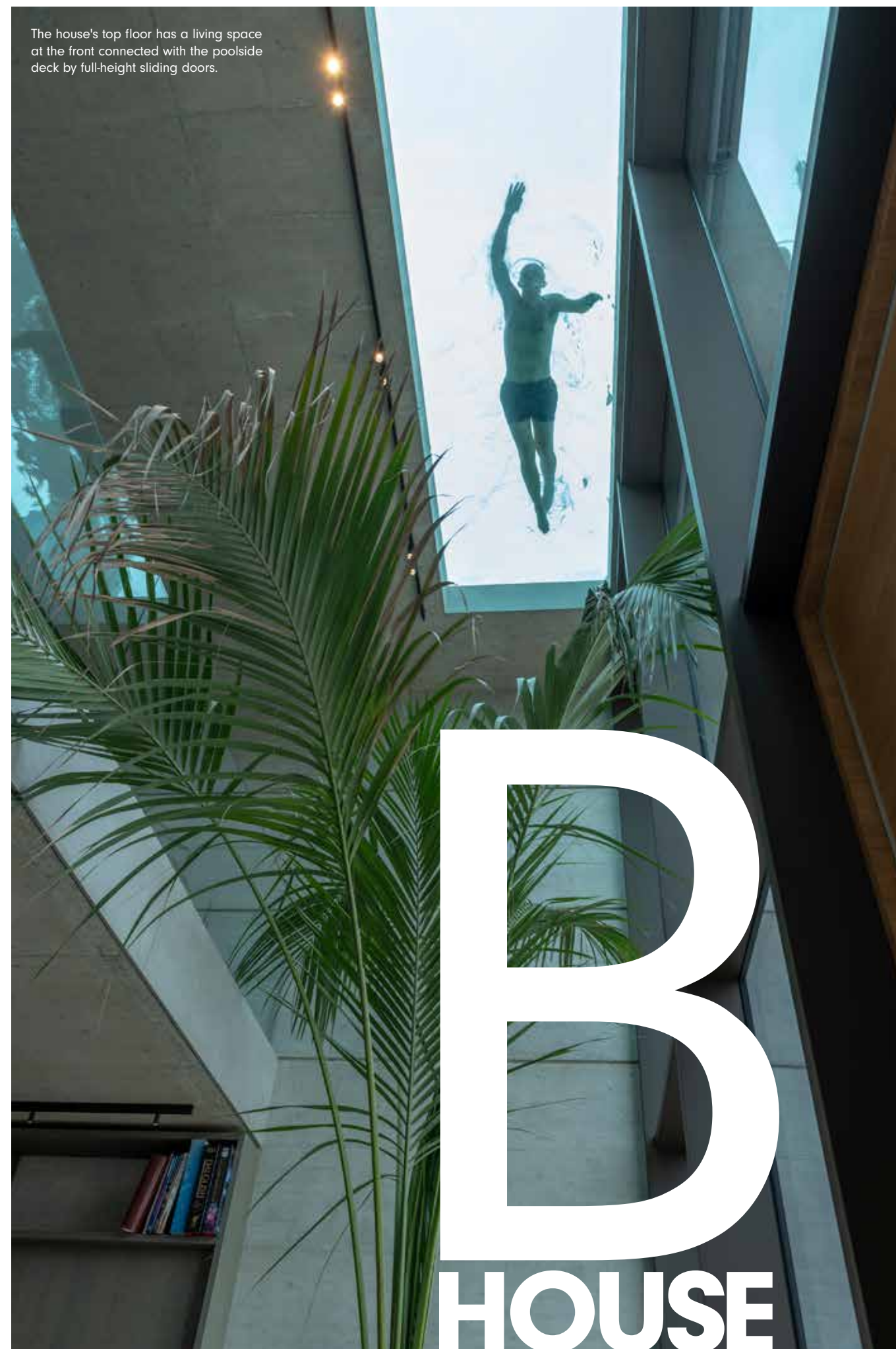
ARCHITECT  
Architrend Architecture

LOCATION  
San Julian, Malta

YEAR  
2019

PHOTO  
Moreno Maggi

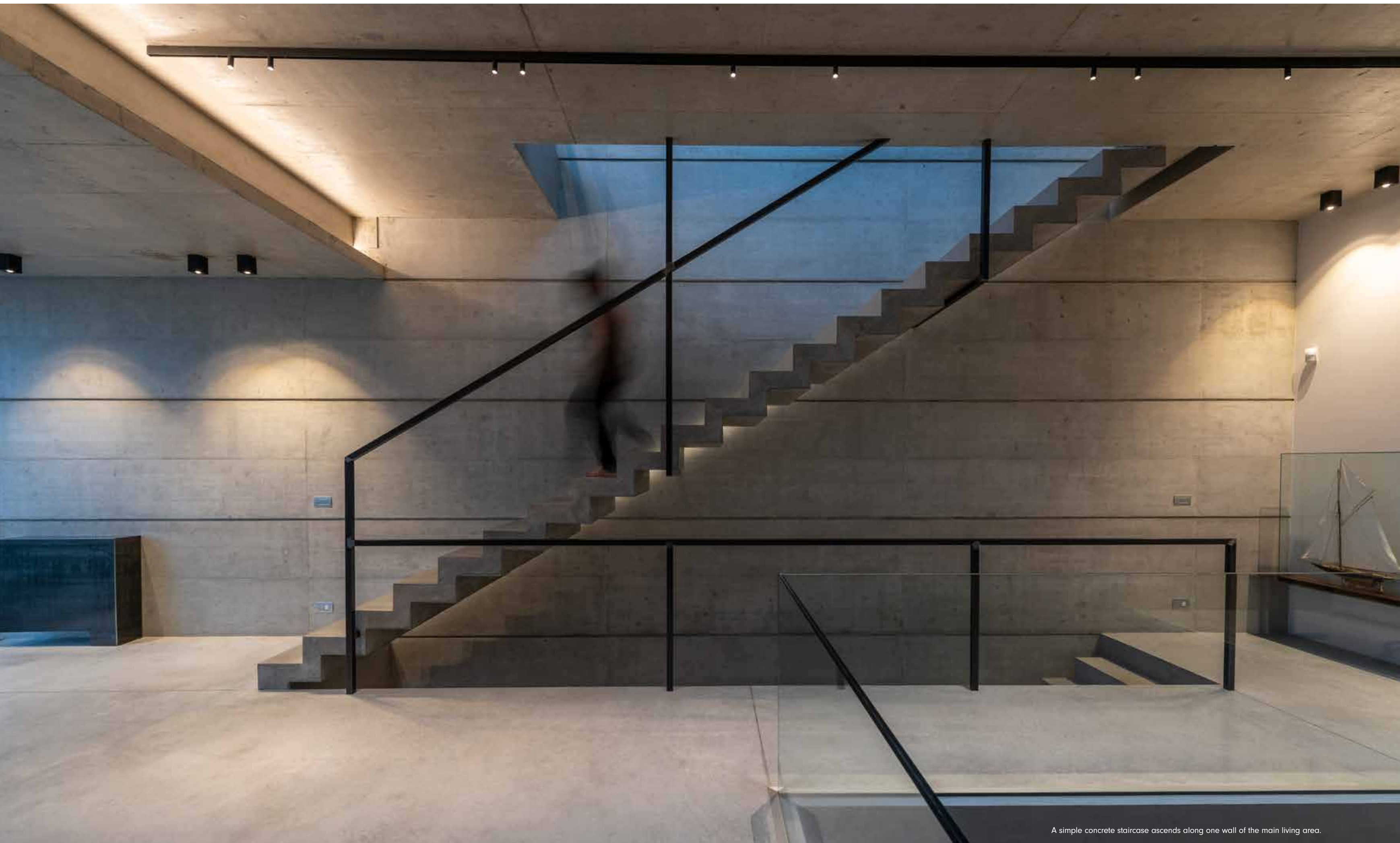
The house's top floor has a living space at the front connected with the poolside deck by full-height sliding doors.



The house's top floor has a living space at the front connected with the poolside deck by full-height sliding doors.

# B HOUSE

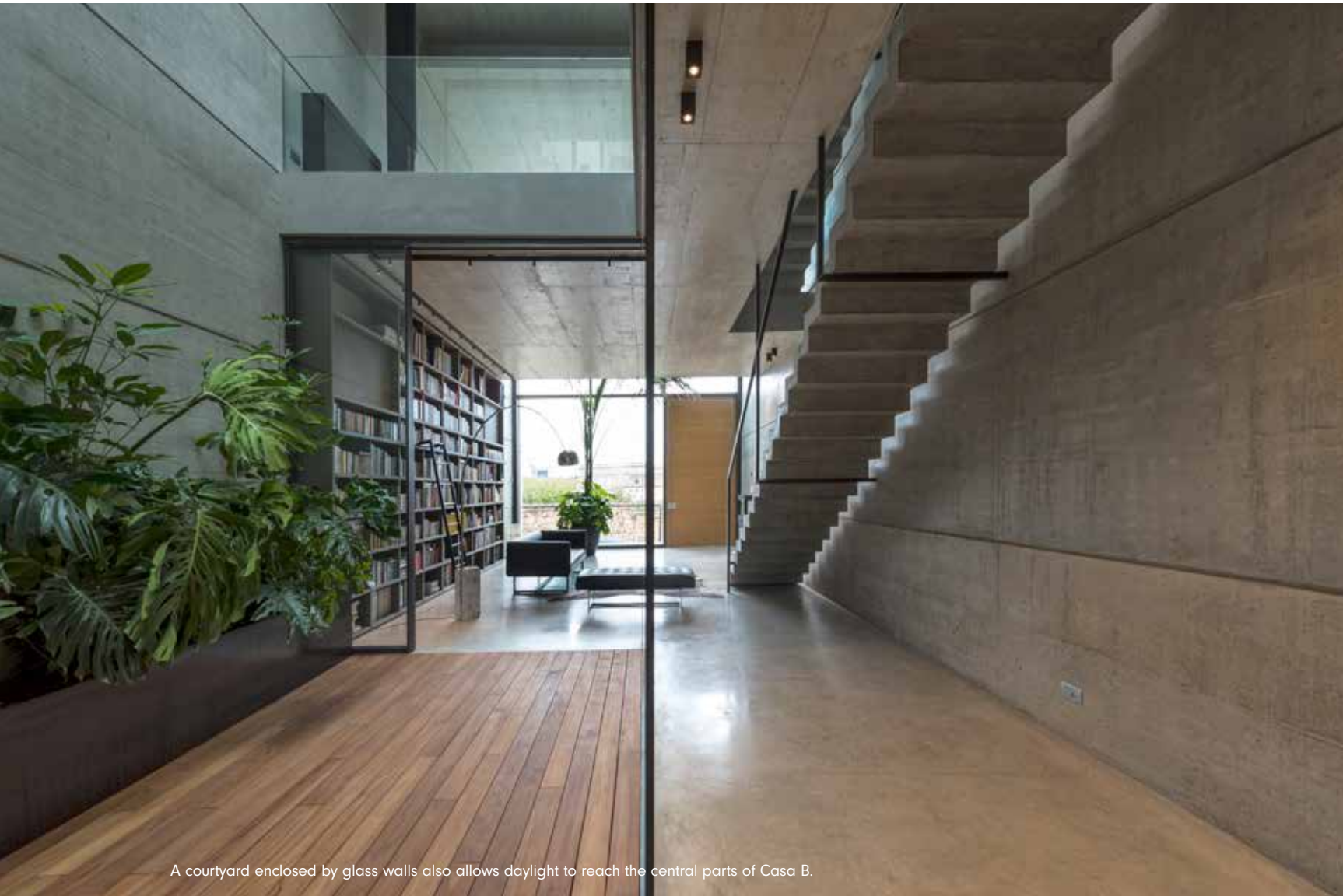




A simple concrete staircase ascends along one wall of the main living area.



Panoramic house over San Julian's bay and the town of La Valletta The project occurred after the demolition and reconstruction of a terrace house in the city of St. Julian, Malta making it more functional to the needs of the family. Located in a neighborhood formed by traditional buildings, the house's main façade has a unified design, a double skin formed by a totally glazed elevation covered by a system of sliding aluminum louvers and delineated by a frame of reinforced concrete. Hence creating a fresh atmosphere inside the house and giving the building a special identity from the outside. From Inside the project is characterized by a linear scale, with single flight of stairs, and double height for the entrance lobby facing the fully glazed patio, that creates the interaction between the interior spaces and the garden, while increasing the natural sun light inside the house. On the rooftop, in front of the penthouse, a swimming pool is located and surrounded by a wooden deck, giving a wonderful view of the Malta's coast.



A courtyard enclosed by glass walls also allows daylight to reach the central parts of Casa B.



A double height entrance lobby faces the fully glazed patio, enhancing the interaction between the inside and the garden.

Una casa con vista sulla baia di San Julian e su La Valletta. Il progetto consiste nella demolizione e ricostruzione di una terrace house nella città di St. Julian (Malta), per renderla più funzionale alle esigenze della famiglia. La nuova abitazione, di tre elevazioni, si distacca dai tradizionali edifici adiacenti tramite un disegno unitario della facciata totalmente vetrata e delineata da una cornice in cemento armato. Un sistema di lamelle in alluminio svolge la funzione di frangisole e caratterizza il prospetto sulla strada. All'interno il progetto viene caratterizzato dalla scala lineare, dal vuoto del primo piano sulla hall d'ingresso e dal patio totalmente vetrato che porta luce e verde all'interno della casa. All'ultimo piano davanti alla penthouse, arretrata dalla strada, il solarium con piscina permette la vista panoramica sul meraviglioso paesaggio della costa maltese.

#### MAIN PROJECTS

Alba Palace Hotel, Favara (AG), Italy, 2017  
 Casa NL\_NF, Ragusa, Italy, 2014  
 MAD, Ragusa Ibla (RG), Italy, 2014  
 Villa GM, Marina di Ragusa (RG), Italy, 2010  
 Architrend Office, Ragusa, Italy, 2008  
 Villa T, Ragusa, Italy, 2006  
 Hotel Villa Carlotta, Ragusa, Italy, 2005



ARCHITREND ARCHITECTURE IS A STUDIO WITH NUMEROUS PROJECTS REALIZED. THE WORKS OF THE STUDIO ARE CHARACTERIZED BY A MARKED RECOGNIZABILITY. SENSITIVITY TO THE TRACES OF THE TERRITORY, BOTH HISTORICAL AND ENVIRONMENTAL, TOWARDS ENERGY SUSTAINABILITY, ARE THE MAIN REFERENCES OF THE STUDIO'S WORKS.

ARCHITREND ARCHITECTURE È UNO STUDIO DI PROGETTAZIONE CON ALL'ATTIVO NUMEROSE REALIZZAZIONI. LE OPERE DELLO STUDIO SONO CARATTERIZZATE DA UNA SPICCATO RICONOSCIBILITÀ. SENSIBILITÀ VERSO LE TRACCE DEL TERRITORIO, SIA STORICHE CHE AMBIENTALI, VERSO LA SOSTENIBILITÀ ENERGETICA, COSTITUISCONO I RIFERIMENTI PRINCIPALI DEI LAVORI DELLO STUDIO.

