

FARE ARCHITETTURA IN ITALIA

SICILIA

PAESAGGIO | CITTÀ | ARTE | CULTURA



INTERVISTA MAD ARCHITECTS / FOCUS MEDIOPADANA / LAB NUOVI MATERIALI / SPECIALE SICILIA 2013
LA QUALITÀ DELL'ARCHITETTURA CONTEMPORANEA / DESIGN LA SINDROME DELL'INFLUENZA



Architrend Architecture

Fondato a Ragusa nel 1989 da Gaetano Manganello e Carmelo Turmino (entrambi 1960), Architrend Architecture ha ormai raggiunto una considerevole esperienza nella realizzazione di strutture ricettive, edilizia agevolata, ville unifamiliari, spazi commerciali, edifici per il terziario e il commercio. La forte identità dei lavori dello studio, con evidenti richiami al programma case study houses americano degli Anni '50, manifesta la convinzione degli architetti che un nuovo linguaggio, libero da subaltermità nei confronti di un passato spesso immaginario, sia non solo possibile ma necessario, rispondendo a una diffusa quanto delusa domanda di modernità che sale dall'isola, oggi con più forza di vent'anni fa. Cambiare perché tutto cambi quindi, senza paure e confrontandosi quotidianamente con le difficoltà del "fare" architettura.

www.architrend.it

NEL SEGNO DEL MODERNO

Pensato per valorizzare e promuovere i prodotti caseari regionali il progetto era tra quelli esposti al Padiglione Italia della Biennale Architettura 2012 nelle quattro stagioni dell'architettura italiana

Il progetto per la cascioteca nasce per raccogliere e valorizzare i principali prodotti caseari della tradizione siciliana e le tipologie nazionali e internazionali di particolare interesse. L'edificio si presenta come una struttura in cemento armato grigio collocata in posizione seminterrata in un'area contigua all'attuale sede del consorzio.

Le scelte insediative del progetto hanno inteso definire un'architettura contemporanea in grado di instaurare uno stretto dialogo con la struttura adiacente, una masseria ottocentesca recuperata, e con il territorio circostante: l'impatto con il paesaggio viene mediato dalla grande copertura praticabile trattata a giardino.

La cascioteca è composta da una grande sala multifunzionale semicircolare e da un percorso espositivo in quota aperto su di essa. L'ambiente si presenta come una grande caverna interrata e scavata nella roccia, con le varie celle di stagionatura dei formaggi tipici esposte su due livelli e una parete interamente vetrata sul prospetto adiacente la sede del consorzio che instaura un rapporto di continuità visiva tra le due strutture.

L'intero complesso è caratterizzato da forme articolate e dinamiche, ambienti e percorsi interni che permettono punti di vista diversi e una continuità spaziale garantita dall'uso di pochi e selezionati materiali: vetro, legno, cemento e acciaio ■



Sopra, le ampie pensiline in vetro accentuano la conformazione planimetrica e la modernità della cascioteca regionale, che si confronta direttamente con la struttura storica dell'edificio principale. A destra, la grande sala interna articolata su due livelli (foto: Umberto Agnello).

SCHEDA

Luogo Ragusa

Anno di realizzazione 2007-2010

Committente Consorzio Corfiac

Progetto Architrend Architecture, Arch. Gaetano Manganello, Arch. Carmelo Turmino Dr. Agr. Vincenzo Finulo, Ing. Salvatore Campo

Superficie lotto 66.310 mq

Superficie coperta 1.230 mq

Importo dei lavori 1.500.000 euro





RESIDENZA PRIVATA A RAGUSA

AMPIE VEDUTE

Rinunciando a qualsiasi mimetismo la villa costruisce con elementi contemporanei un rapporto dialettico di valorizzazione del paesaggio

Malgrado il progressivo smarrimento dell'originaria identità, il sito dove è ubicata la villa ha mantenuto alcune delle caratteristiche del borgo, il cortile intorno al quale erano radunate le costruzioni in pietra delle masserie.

Prima esigenza del progetto è stata quella di stabilire un intenso rapporto con la bellezza del territorio, con i suoi valori paesaggistici costruendo, con elementi contemporanei, un rapporto dialettico di reciproca valorizzazione. Tale relazione viene affidata in primo luogo a tre cornici lineari, slittate tra loro, che inquadrano e sottolineano le vedute sul paesaggio. A una facciata chiusa con muri in pietra rivolta a nord fanno da contrappunto le facciate sud e est, aperte sul giardino mediante grandi vetrate. La copertura inclinata è resa leggera dallo stacco vetrato sui muri perimetrali. Il basamento della villa è sollevato dal terreno, creando una linea d'ombra continua e una sensazione di leggerezza, mentre gli slittamenti, le asimmetrie e l'articolazione delle pareti creano una ricercata idea di movimento.

La villa si sviluppa su tre livelli: il piano terra ospita il soggiorno a doppia altezza, la cucina e la zona pranzo che si prolunga in uno spazio esterno protetto, la camera padronale. Nel vasto ambiente del soggiorno, con vetrate ad angolo senza profili metallici, una scala a sbalzo in acciaio e gradini di legno collega ad un soppalco con camera e zona studio o scende verso il piano interrato che ospita altre due camere e un grande ambiente living affacciato su un patio incassato nel terreno.

I prospetti della costruzione sono quasi interamente intonacati in bianco, a sottolineare il legame con il contesto mediterraneo. Le superfici interne sono rivestite in listini di rovere, mentre la pavimentazione della zona ovest esterna è in gres porcellanato grigio-cemento ■



SCHEDA

Luogo Ragusa

Anno di realizzazione 2007

Progetto Archtrend Architecture, Gaetano Mangano, Carmelo Turmo

Collaboratori Patrizia Anfuso Ferrando Cutuli

Lotto 13.000 mq

Superficie coperta piano terra 130 mq, piano interrato 180 mq

Volume fuori terra 390 mc



Sopra, una vista d'insieme della villa con le grandi cornici che dilatano e insieme delimitano lo spazio; una sezione e la pianta del lotto. A sinistra, una vista dell'ampio soggiorno su due livelli con la scala a sbalzo (foto © Umberto Agnelli)



UFFICI E STABILIMENTI DI LEG SICILIA A RAGUSA

PULIZIA FORMALE

Nuova identità per un'azienda agroalimentare che crea valore sul territorio esportando farina di carrube in tutto il mondo

La modernizzazione dell'azienda, che produce farina per l'industria farmaceutica e alimentare dai semi dell'albero del carrubo (*Ceratonia siliqua*), tipica coltivazione del territorio, comporta la riorganizzazione dell'intero ciclo produttivo con l'introduzione di nuove tecnologie e macchinari. Il programma di ampliamento diventa occasione per una totale riprogettazione dei volumi e degli spazi interni capace di restituire all'azienda un'immagine di efficienza e produttività.

Il complesso produttivo viene rivestito con una

pellina di pannelli coibentati di alluminio bianco che enfatizza la linearità dei volumi interrotta unicamente dalla torre dei silos alta 25 m.

Il corpo uffici viene inglobato in un nuovo volume vetrato, lungo 46 metri, sopra il quale si posa, in posizione sfalsata rispetto all'ingresso principale, un secondo volume aggettante di 30 metri di lunghezza. L'aggetto conferisce leggerezza al volume di base, la cui facciata in vetro continuo è delimitata dalla presenza di due fasce marcapiano.

L'ingresso principale degli uffici è segnato da una

pennina costituita da una sottile lastra a sbalzo. Negli interni dominano le superfici chiare e lucide. Dalla reception con il lungo bancone in plex opale e la rotondeante parete in vetro acido si accede agli uffici al piano terra. Una scala in acciaio e vetro conduce al primo livello dove sono stati disposti una grande sala direzionale, un'area per riunioni e il laboratorio di sperimentazione e controllo della qualità, posto all'angolo nord ovest del volume aggettante, con una grande vetrata attraverso cui è visibile l'intera area produttiva ■

Sotto, il complesso produttivo; in alto a sinistra, il nuovo corpo uffici aggettante e, a destra, due immagini dagli interni foto ©Mireno Maggi.



SCHEDA

Anno di progetto/realizzazione 2010/2013

Progetto e direzione dei lavori Luciano Cirincione

Consulenza progetto architettonico Archibend Architecture: Gaetano Mangano, Carmelo Turino

Calcoli strutturali Luciano Cirincione, Rosario Tomas

Direzione lavori Giovanni Liotta

Impresa costruttrice Prodec SpA

Facciata continua uffici Cassarino Infissi





ARCHITREND OFFICE

Una griglia modulare per la struttura in cemento armato e ampie superfici vetrate per l'edificio dove ha sede lo studio, 500 mq alla periferia di Ragusa

Situato in un'area in espansione della periferia ovest di Ragusa, l'edificio si sviluppa su tre livelli - due fuori terra e uno interrato - e accoglie la sede dello studio Architrend, dell'impresa edile TeaM srl e alcune attività artigianali.

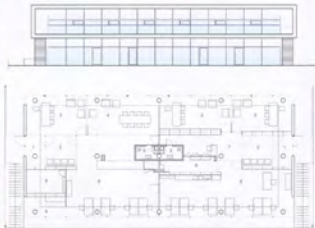
Su una struttura in cemento armato definita da colonne poste negli assi di una griglia regolare di 120 cm, la costruzione è interamente rivestita in vetro. La distanza dei montanti in alluminio, posti tra di loro a 240 cm, segue la griglia dimensionale creando un ritmo costante nelle facciate.

L'edificio è caratterizzato da una grande cornice al primo piano in cemento faccia a vista, con altezza uguale (50 cm) a quella dei pannelli standard di carpenteria utilizzati. Posta a filo degli sbalzi esterni, la cornice definisce il volume del primo piano creando un distacco rispetto alle facciate vetrate del piano terra. Ampi sbalzi lungo tutto il perimetro dell'edi-

ficio proteggono le vetrate dal sole e garantiscono un microclima interno ottimale, favorito anche dalle tende esterne in lamelle di alluminio, regolabili elettronicamente da centraline che elaborano i valori dell'incidenza solare e del vento, e dalle vetrate a vetrocamera con gas argon e vetro interno basso emissivo magnetronico (coefficiente di dispersione pari a 1,4).

L'accesso al primo piano è definito da due sottili scale laterali in acciaio con gradini in pietra e parapetti in vetro. Gli arredi degli uffici sono realizzati su disegno in laminato bianco e definiti anch'essi dalla griglia modulare, come i giunti di dilatazione della pavimentazione esterna in cemento industriale. Pannelli fotovoltaici installati in un'area libera del lotto soddisfano ampiamente il fabbisogno energetico dell'edificio, i cui impianti sono gestiti da un sistema di domotica avanzata ■

Sopra, l'edificio che ospita la sede di Architrend Architecture a Ragusa. Sotto e a destra, due immagini degli interni, una delle due scale esterne e la pianta dello studio (foto: Umberto Agnelli)



SCHEDA

Luogo Ragusa

Anno di realizzazione 2008

Progettisti Architrend Architecture, Gaetano Mangano, Carmelo Tumino

Collaboratori Patrizia Antuso, Ferando Cutuli, Marco Gatti

Lotto 5.000 mq

Superficie primo piano 500, piano terra 500 mq, piano interrato 1.200 mq

Volume completo fuori terra 3.750 mc

Domotica Vantage

